

SOMMAIRE DES WEBINAIRES

Document mis à jour en septembre 2024

I. Éléments variables, libellés & profils de primes

1. Les notions de base
 - Saisir les éléments variables mensuels
 - Utiliser le menu « variables à saisir »
 - Variables non visibles
 - Variables visibles
2. Paramétrage d'une prime ponctuelle
3. Paramétrage d'une prime pour quelques salariés
 - Création d'un profil prime
 - Attribution du profil prime
4. Paramétrage d'une prime à tous les salariés
 - Création d'un profil prime
 - Saisie de la variable
5. Profils – mots clés et valeurs stockées pour le paramétrage des primes

II. Process complet de paramétrage des libellés, organismes, fiches de paramétrage

1. Cotisations : les bases
2. Cotisations et contrats complémentaires : mise en pratique
 - Si 100% CCN → à rien à faire
 - Si 100% CCN mais répartition ou franchise différente
 - Si 0% CCN
3. Créer ses organismes
 - Créer ses organismes
 - Activer la DSN
 - Contrôler la ventilation des cotisations par organisme
4. Accès aux fiches de paramétrage des organismes
 - Importer la fiche
 - Comprendre et compléter la fiche de paramétrage
 - Contrôler la fiche de paramétrage renseignée
5. Contrôle de paramétrage de DSN (prévoyance et santé)
 - Contrôler la fiche de paramétrage en DSN
6. Régularisations de cotisations prévoyance et santé
 - Options de calcul DS



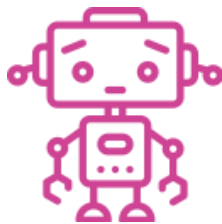
III. Configurer ses fiches de paramétrages

1. Accès aux fiches de paramétrage des organismes
 - Importer la fiche
 - Comprendre et compléter la fiche de paramétrage
 - Contrôler la fiche de paramétrage renseignée

2. Contrôle de paramétrage de DSN (prévoyance et santé)
 - Contrôler la fiche de paramétrage en DSN
3. Régularisations de cotisations prévoyance et santé
 - Options de calcul DS

IV. Maîtriser les grandes étapes d'une reprise de dossier avec historique

- Étape 1 : Importer / créer un dossier
- Étape 2 : Renseignement de la fiche société
- Étape 3 : Renseignement des fiches salariés
- Étape 4 : Initialisation des cumuls (compteurs RTT, CP, etc.)
- Étape 5 : Gestion du prélèvement à la source
- Étape 6 : Calcul des bulletins → 1^{er} contrôle
- Étape 7 : Modification des bulletins importés / DSN
- Étape 8 : Paramétrage des cotisations propres au dossier
- Étape 9 : Les saisies mensuelles → 2^{ème} contrôle
- Étape 10 : Sélection des organismes
- Étape 11 : Contrôle de l'affectation organismes / cotisations
- Étape 12 : Paramétrage de la DSN
- Étape 13 : N° de contrat DSN



V. Automates et robots

1. Automatisation des déclarations
2. Automatisation du calcul et de l'envoi du bulletin
3. Automatisation de l'envoi des états post paie

VI. Méthodes

1. Présentation du concept des méthodes
2. Les méthodes les plus utilisées

VII. Importer les éléments variables de paies issus d'un logiciel de gestion des temps ou d'un fichier excel

Paramétrer et/ou utiliser une fonction calcul qui permettra de créer le lien entre le fichier excel et SILAE

VIII. Quels sont les principaux profils primes et quand les utiliser

1. Présentation du principe des profils primes
2. Les principaux profils primes à utiliser