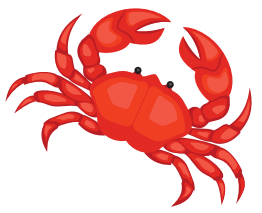




 **eglipaie**



# EDITION SPECIAL



**ETE 2026**

**N°2 - 15/07/2026**





# Avant d'embarquer pour les vacances...

on fait le point sur un  
autre type de congé



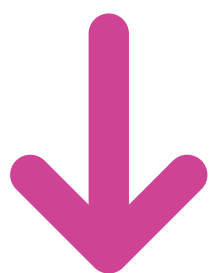
# Contrôle aéroport RH



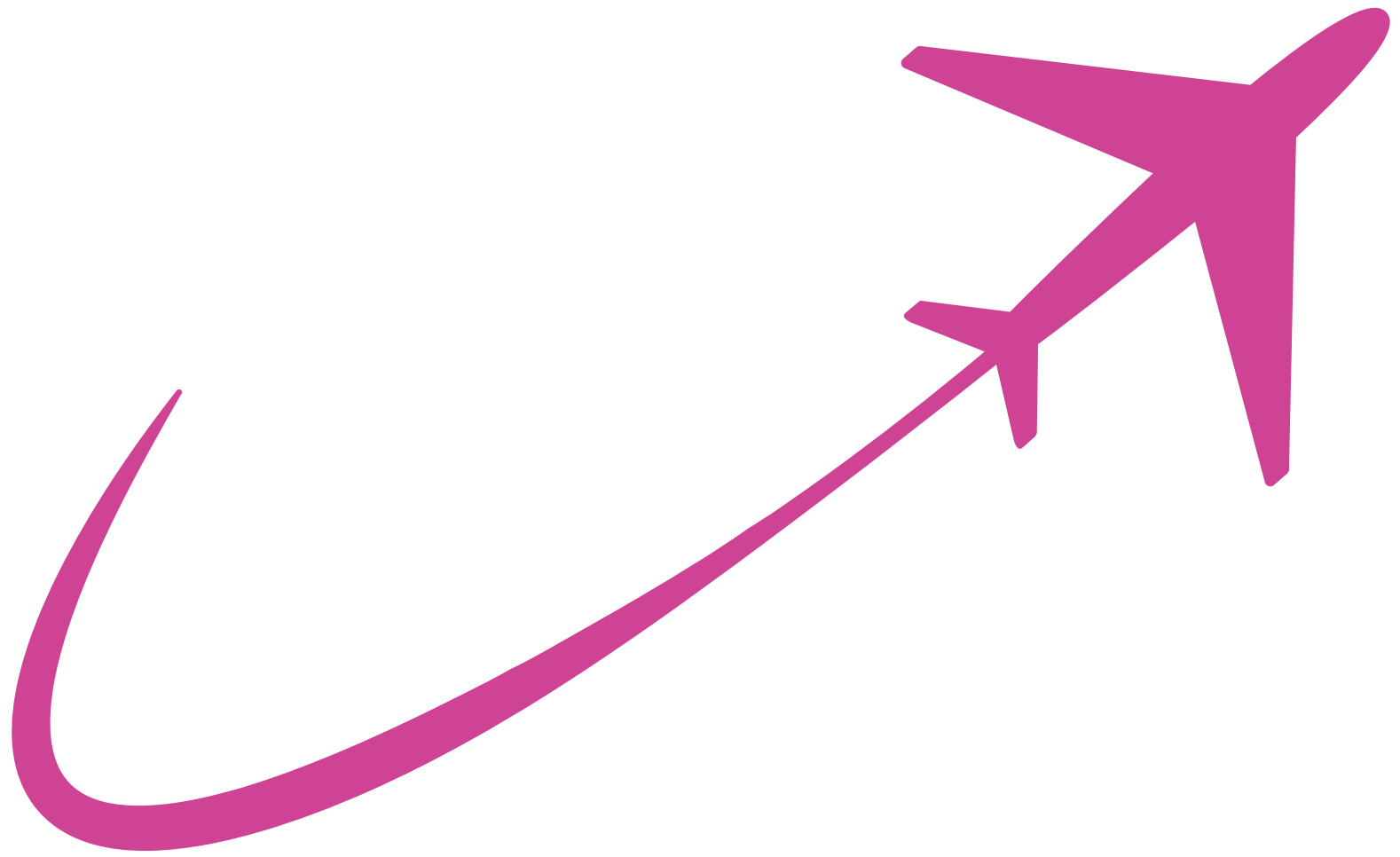
Un contrôle s'impose avant le départ !

Compléter le texte à trous et vérifier vos connaissances sur le nouveau congé supplémentaire de naissance.

**SCANNER LE QR CODE**



 [lien](#)



# **Dernier point de contrôle avant embarquement**



# + Un nouveau congé...

Il s'ajoute aux dispositifs existantes :



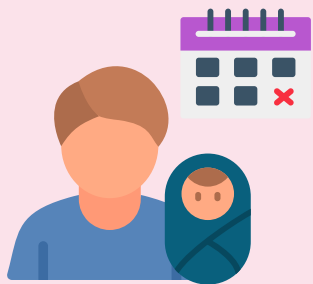
**Congé naissance**

+



**Congé maternité**

+



**Congé paternité et  
d'accueil de l'enfant**

+



**Congé paternité et  
d'accueil de l'enfant**

+



**Congé parental  
d'éducation**

+

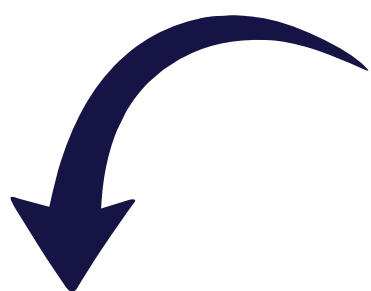


**Congé supplémentaire  
de naissance**

# Quels événements ?

Les parents salariés d'un enfant :

- nés à partir du 1er janvier 2026
- nés prématurément dont la naissance était prévue à compter de cette date
- adoptés arrivés au sein du foyer entre le 1er janvier 2026



Utilisable dès  
le 1er juillet 2026



**Bon à savoir**



✔ **Naissance ou adoption entre le 1er janvier et le 30 juin 2026**

→ Utilisation du congé possible **jusqu'au 31 mars 2027**

✔ **Naissance ou adoption à compter du 1er juillet 2026**

→ Utilisation du congé dans les **9 mois suivant l'événement**

# Quelle durée ?

Chaque parent peut choisir :



**Si 2 mois alors ils peuvent être pris :**



- En une seule fois
- Fractionnés en deux périodes d'un mois

Les deux salariés parents pourront prendre ce congé supplémentaire de naissance :

- soit en simultané,
- soit en alternance.

# Comment faire la demande ?

Le salarié doit prévenir son employeur :



**1 mois avant**  
le début du congé



**réduit à 15 jours avant**  
en cas d'enchaînement  
avec un congé



**La demande écrite doit préciser :**

- la durée du congé
- si fractionnement ou non
- les dates retenues

# Comment est-il indemnisé ?

Indemnisation assurée par la Sécurité sociale.

**1 mois**

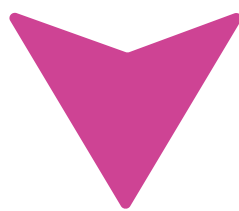
**70%**

de l'indemnité  
journalière

**2e mois**

**60%**

de l'indemnité  
journalière



Le salaire pris en compte est plafonné  
au plafond mensuel de la Sécurité  
sociale (4005€)



**L'employeur doit produire une déclaration  
via la DSN et envoyer une attestation de  
salaire**

# Côté employeur :



## **Pas de maintien légal de salaire**

Aucune obligation légale de l'employeur de compléter les indemnités.



## **Pas d'acquisition de congés payés**

A ce jour, le congé supplémentaire de naissance n'ouvre pas droit à l'acquisition de congés payés.



## **Protection contre le licenciement :**

Le salarié bénéficie d'une protection spécifique pendant son congé.

Le licenciement reste possible : en cas de faute grave ou en cas d'impossibilité de maintenir le contrat pour un motif étranger au congé.

*i*

Ce dispositif est susceptible d'évoluer notamment à travers des négociations de branches professionnelles qui pourront prévoir des règles plus favorables aux salariés.





A LA  
SEMAINE  
PROCHAINE

pour un

**NOUVEAU SUJET !**

Belle semaine  

